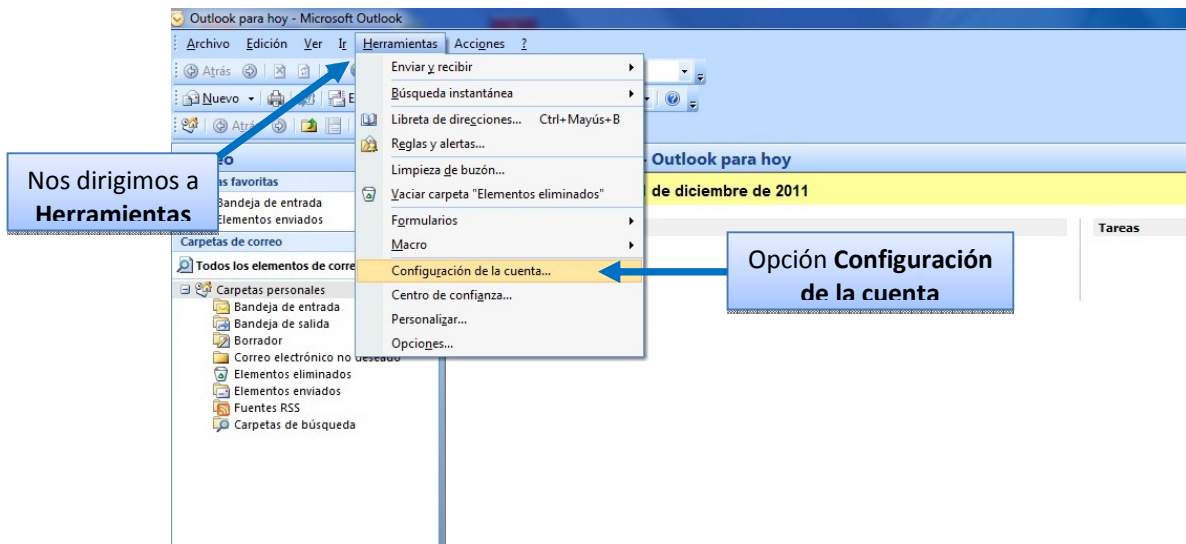


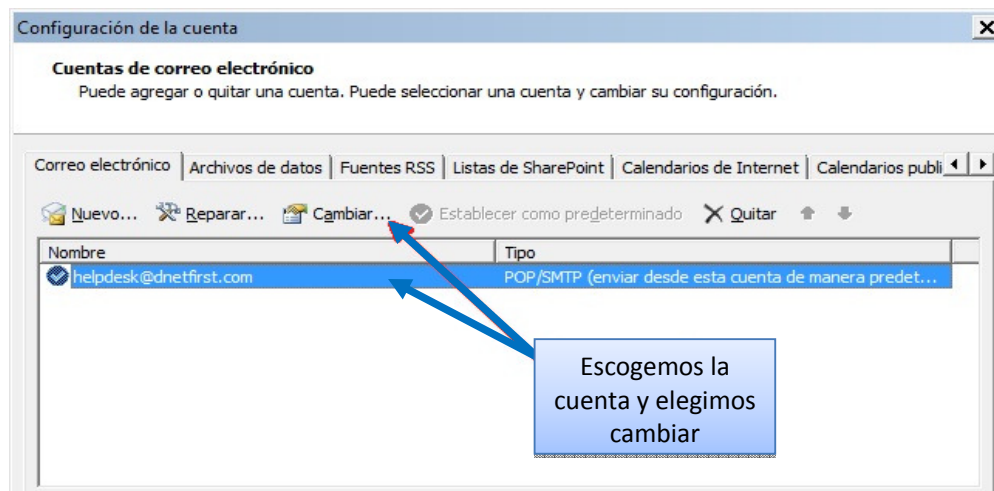
# Microsoft Outlook 2007

Cuando se tenga problemas a la hora de enviar correos electrónicos debemos verificar si la configuración de la cuenta es la correcta, a continuación mostraremos como revisar esta configuración:

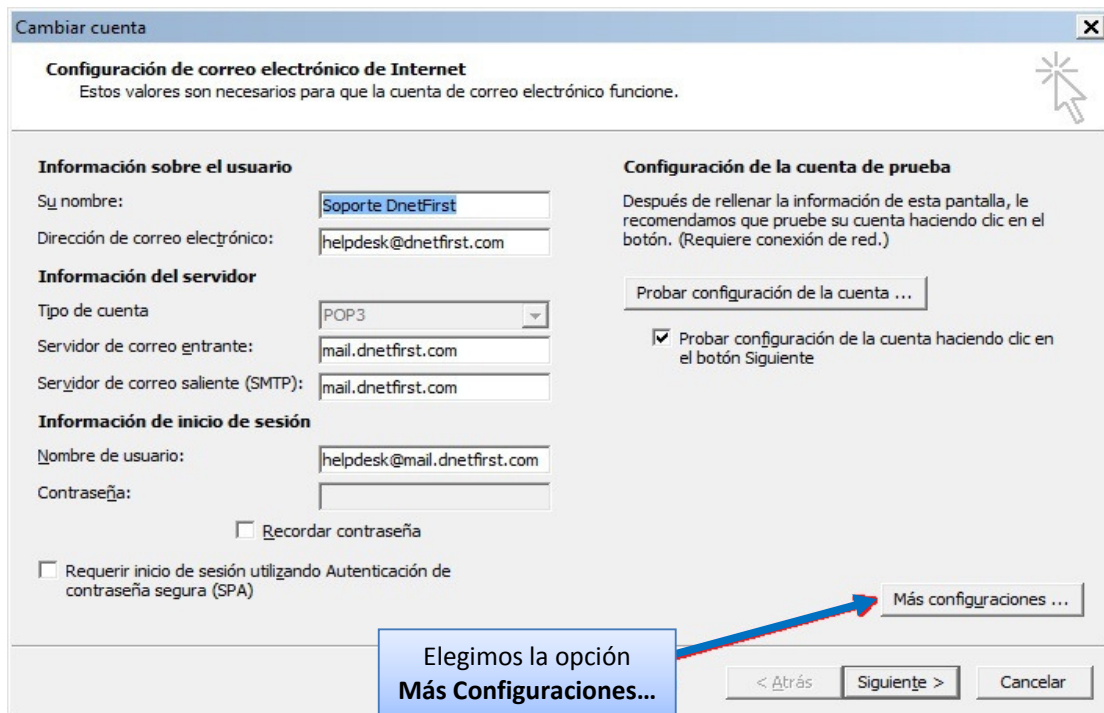
1.- Accedemos al gestor de correos “**Microsoft Outlook 2007**” y nos dirigimos al menú “**Herramientas**” y escogemos la opción “**Configuración de la Cuenta**”.



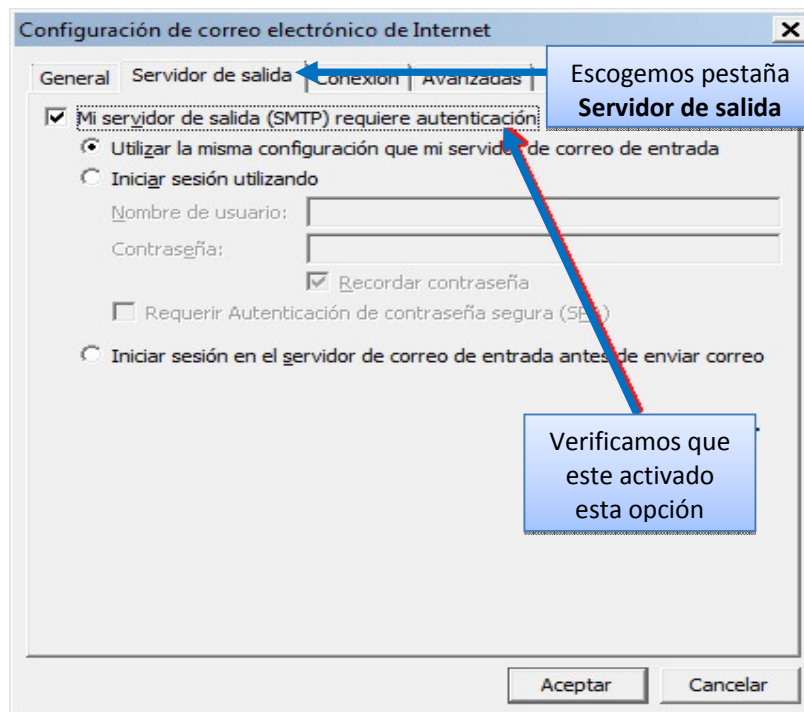
2.- En el siguiente cuadro veremos nuestra cuenta o cuentas configuradas, escogemos una cuenta y damos clic en la opción “**Cambiar**”.



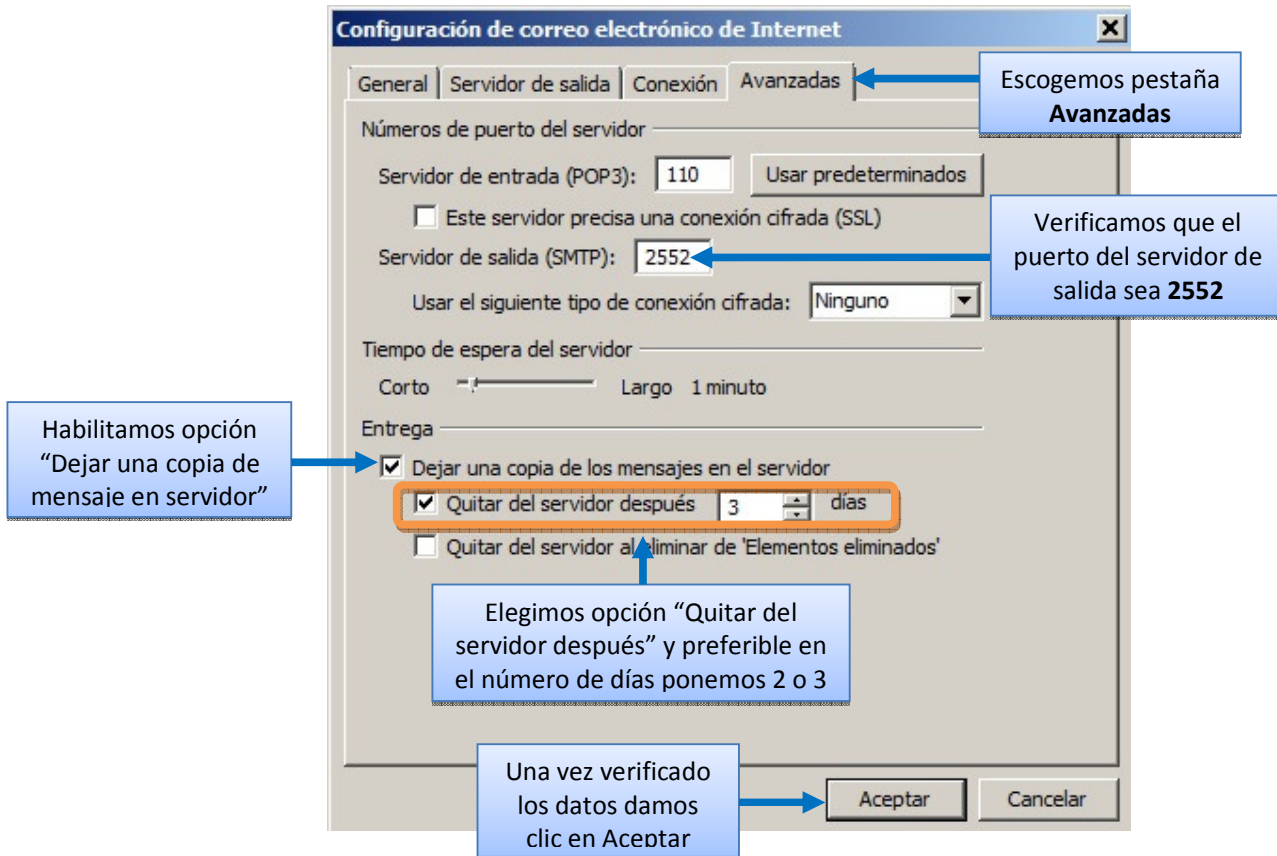
3.- En este nuevo cuadro nos dirigimos al botón “**Mas Configuraciones**”



4.- En este cuadro nos dirigimos a la pestaña “**Servidor de Salida**” debemos tener activado un aspa de control en la opción “**Mi servidor de Salida Requiere (SMTP) Autenticación**”



5.- Luego nos dirigimos a la pestaña “**Avanzadas**” en el cual veremos la opción “**Servidor de Salida SMTP**” por defecto el número que aparece es “**25**”, este dato lo cambiaremos por “**2552**” como se muestra en el gráfico.



6.- Luego le damos en el botón “**Aceptar**”, luego en el botón “**Siguiente**” y finalmente el botón “**Finalizar**”.

Damos en el botón “**Cerrar**” y cerramos todo el gestor de correo Microsoft Outlook 2007, lo abrimos nuevamente y con eso la configuración termina y empezara a enviar los correos electrónicos.