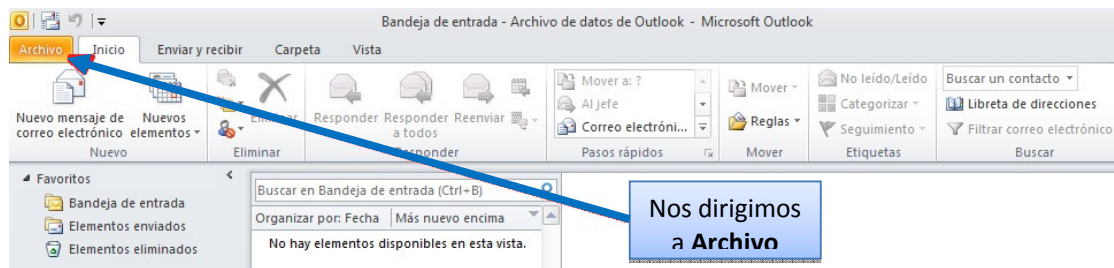


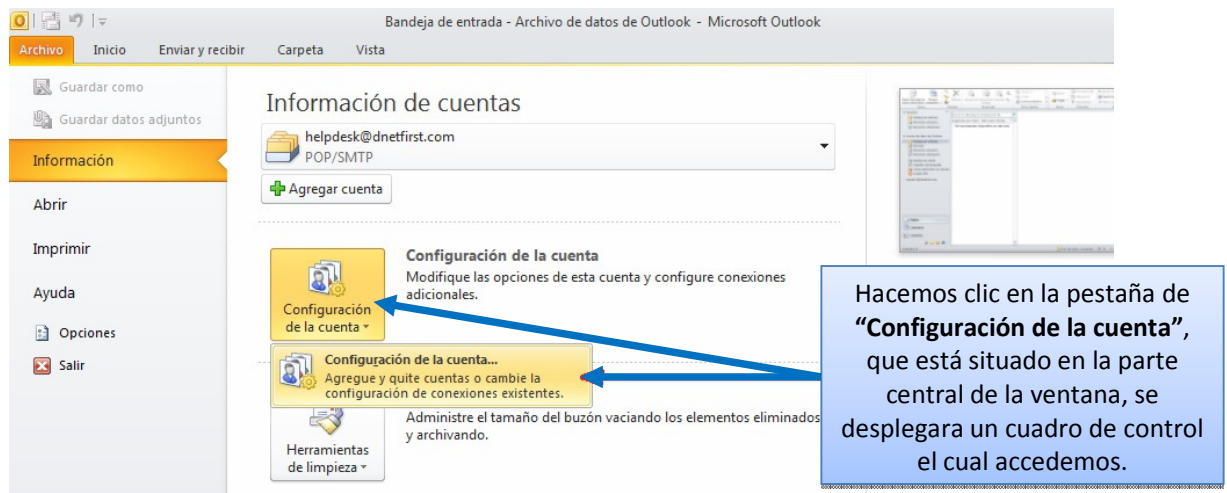
Microsoft Outlook 2010

Cuando se tenga problemas a la hora de enviar correos electrónicos debemos verificar si la configuración de la cuenta es la correcta, a continuación mostraremos como revisar esta configuración:

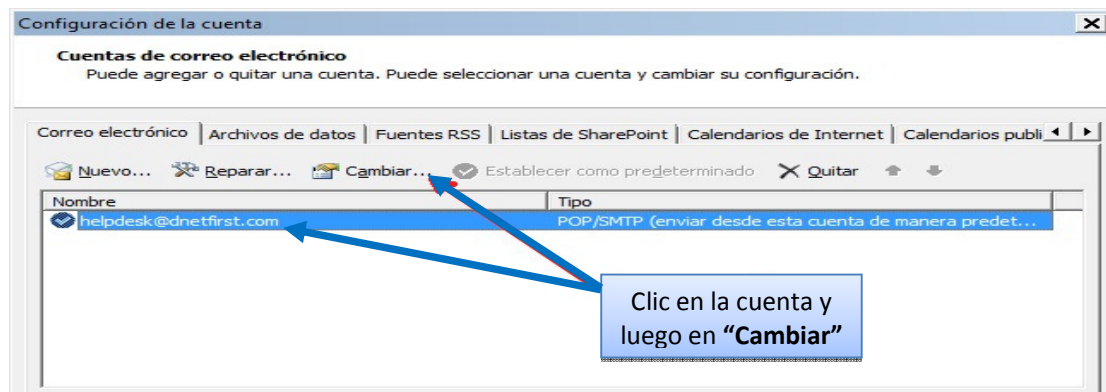
1.- Accedemos al gestor de correos “**Microsoft Outlook 2010**” y nos dirigimos al menú “**Archivo**”.



2.- Seguidamente nos dirigimos a la opción “**Configuración de la cuenta**” se desplegará un cuadro de control el cual accedemos como se muestra.



3.- En el siguiente cuadro veremos nuestra cuenta o cuentas configuradas, escogemos una cuenta y damos clic en la opción “**Cambiar**”.



4.- En este nuevo cuadro nos dirigimos al botón “Mas Configuraciones”

Cambiar cuenta

Configuración de correo electrónico de Internet
Estos valores son necesarios para que la cuenta de correo electrónico funcione.

Información sobre el usuario
Su nombre: Soporte DnetFirst
Dirección de correo electrónico: helpdesk@dnetfirst.com

Información del servidor
Tipo de cuenta: POP3
Servidor de correo entrante: mail.dnetfirst.com
Servidor de correo saliente (SMTP): mail.dnetfirst.com

Información de inicio de sesión
Nombre de usuario: helpdesk@mail.dnetfirst.com
Contraseña:
 Recordar contraseña

Requerir inicio de sesión utilizando Autenticación de contraseña segura (SPA)

Configuración de la cuenta de prueba
Después de rellenar la información de esta pantalla, le recomendamos que pruebe su cuenta haciendo clic en el botón. (Requiere conexión de red.)
Probar configuración de la cuenta ...
 Probar configuración de la cuenta haciendo clic en el botón Siguiente

Más configuraciones ...

Clic en “Más configuraciones” < Atrás Siguiente > Cancelar

5.- En este nuevo cuadro nos dirigimos a la pestaña “Servidor de Salida” debemos tener activado un aspa de control en la opción “Mi servidor de Salida Requiere (SMTP) Autenticación”

Configuración de correo electrónico de Internet

General **Servidor de salida** Conexión Avanzadas

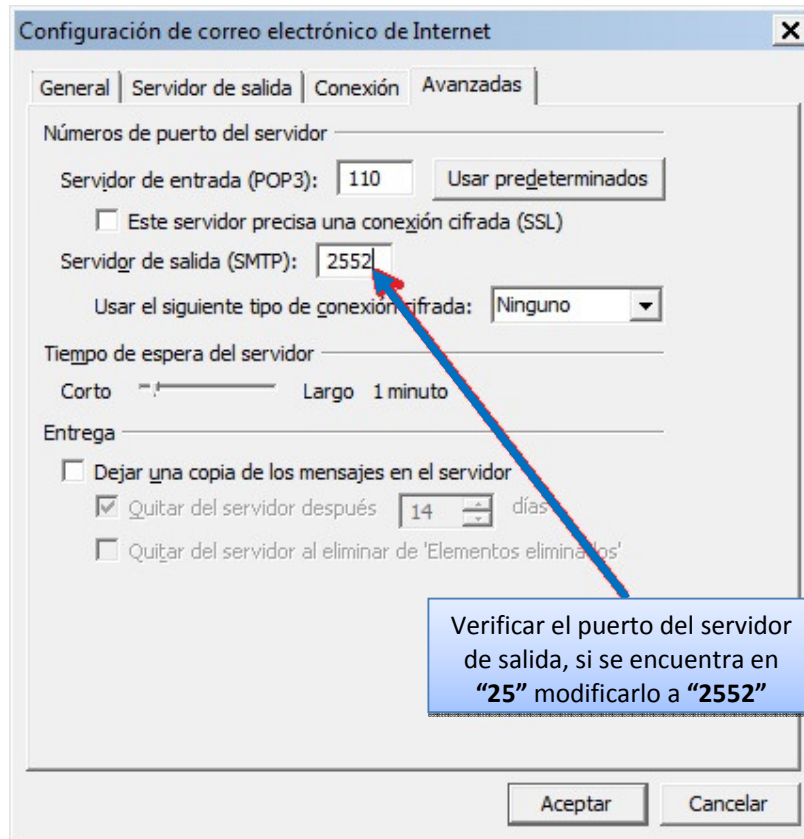
Mi servidor de salida (SMTP) requiere autenticación:
 Utilizar la misma configuración que mi servidor de correo de entrada
 Iniciar sesión utilizando
Nombre de usuario:
Contraseña:
 Recordar contraseña
 Requerir Autenticación de contraseña segura (SPA)
 Iniciar sesión en el servidor de correo de entrada antes de enviar correo

Aceptar Cancelar

Nos ubicamos en **Servidor de salida**

Verificamos que este habilitada esta opción

6.- Luego nos dirigimos a la pestaña “**Avanzadas**” en el cual veremos la opción “**Servidor de Salida SMTP**” por defecto el número que aparece es “**25**”, este dato lo cambiaremos por “**2552**” como se muestra en el gráfico.



7.- Luego le damos en el botón “**Aceptar**”, luego en el botón “**Siguiente**” y finalmente el botón “**Finalizar**”.

Damos en el botón “**Cerrar**” y cerramos todo el gestor de correo Microsoft Outlook 2010, lo abrimos nuevamente y con eso la configuración termina y empezara a enviar los correos electrónicos.