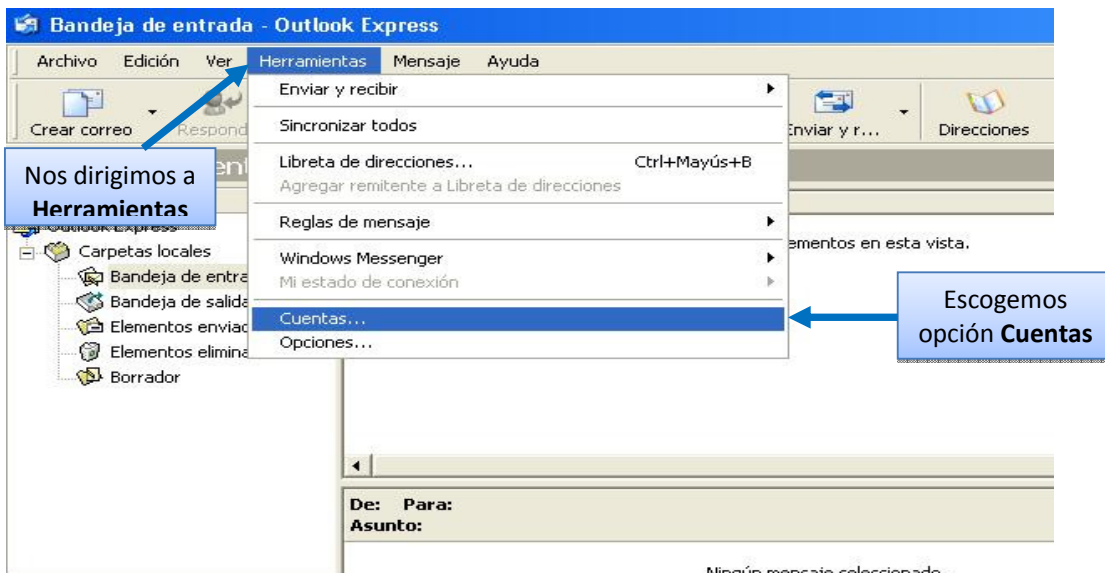


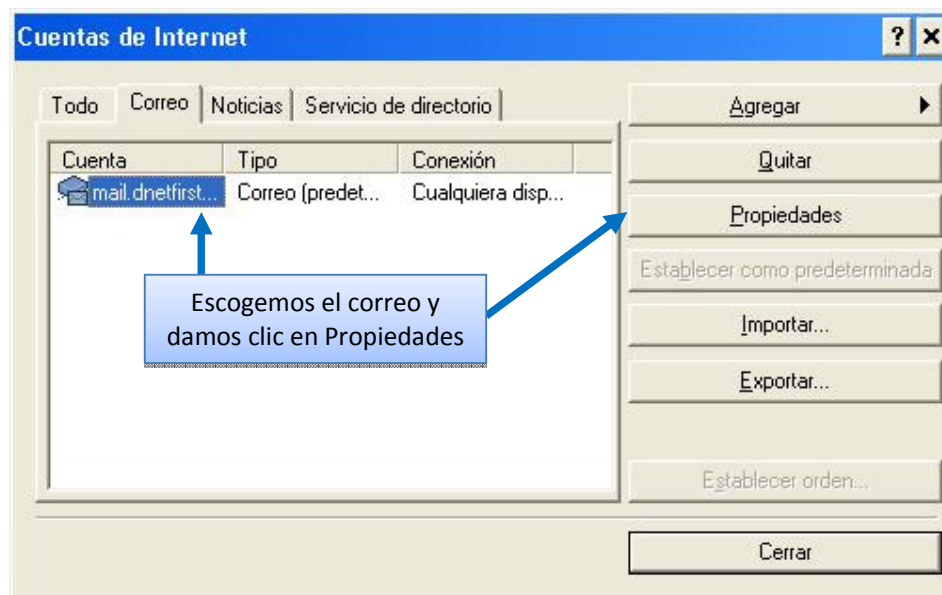
# Outlook Express

Cuando se tenga problemas a la hora de enviar correos electrónicos debemos verificar si la configuración de la cuenta es la correcta, a continuación mostraremos como revisar esta configuración:

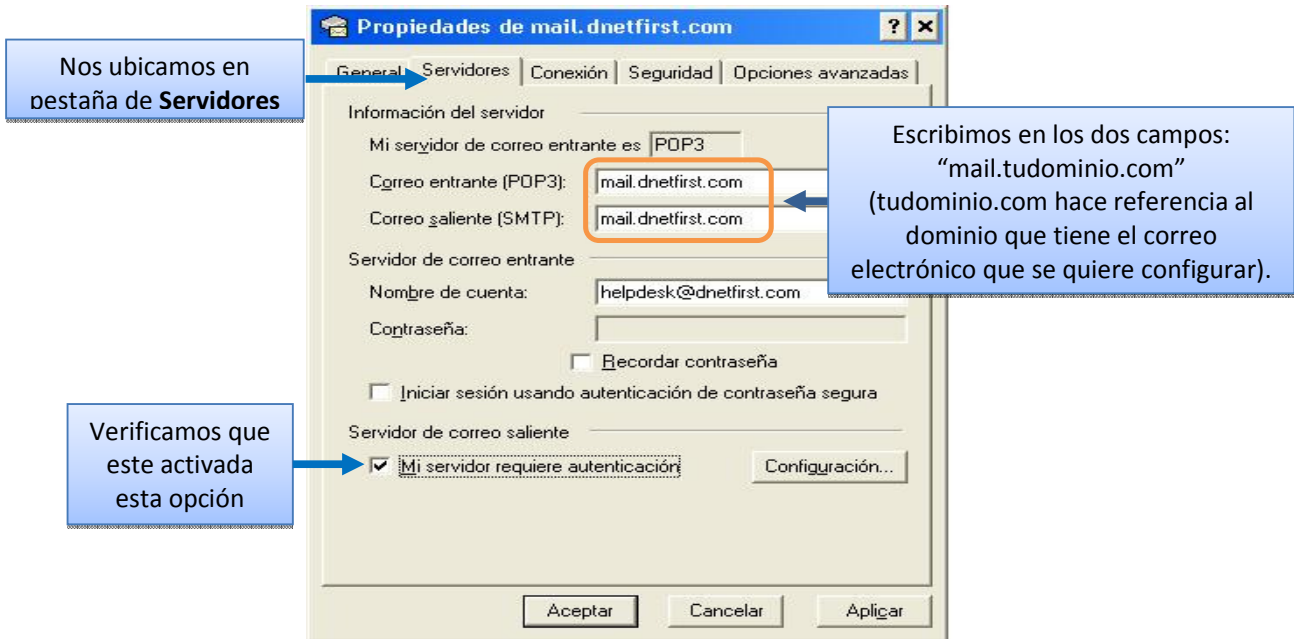
1.- Accedemos al gestor de correos “**Outlook Express**” y nos dirigimos al menú “**Herramientas**” y escogemos la opción “**Cuentas**”.



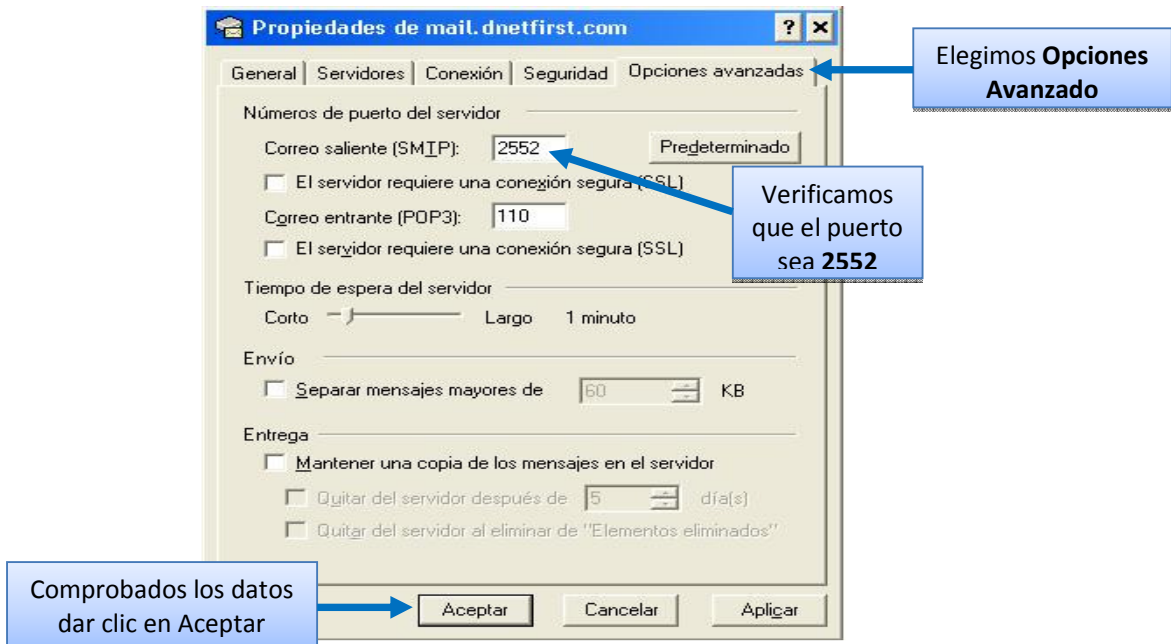
2.- En el siguiente cuadro veremos nuestra cuenta o cuentas configuradas, escogemos una cuenta y damos clic en la opción “**Propiedades**”.



3.- En este nuevo cuadro nos dirigimos a la pestaña “**Servidores**” debemos tener activado un aspa de control en la opción “**Mi servidor Requiere Autenticación**”



5.- Luego nos dirigimos a la pestaña “**Opciones Avanzadas**” en el cual veremos la opción “**Correo Saliente SMTP**” por defecto el número que aparece es “**25**”, este dato lo cambiaremos por “**2552**” como se muestra en el gráfico.



6.- Luego le damos en el botón “**Aplicar**”, luego en el botón “**Aceptar**” y finalmente el botón “**Cerrar**”. Damos en el botón “**Cerrar**” y cerramos todo el gestor de correo Outlook Express, lo abrimos nuevamente y con eso la configuración termina y empezara a enviar los correos electrónicos.