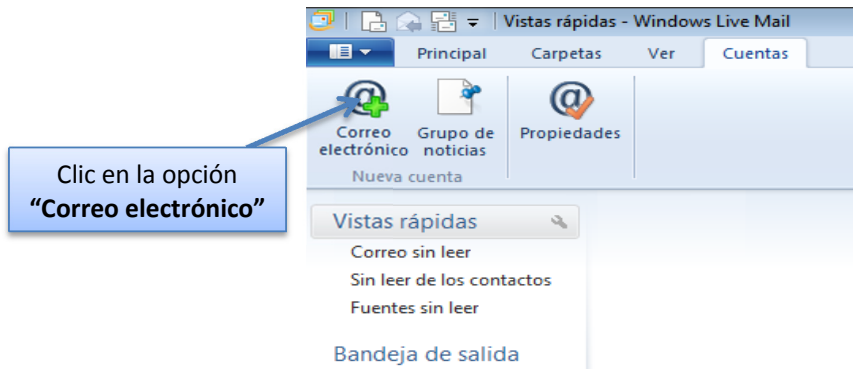
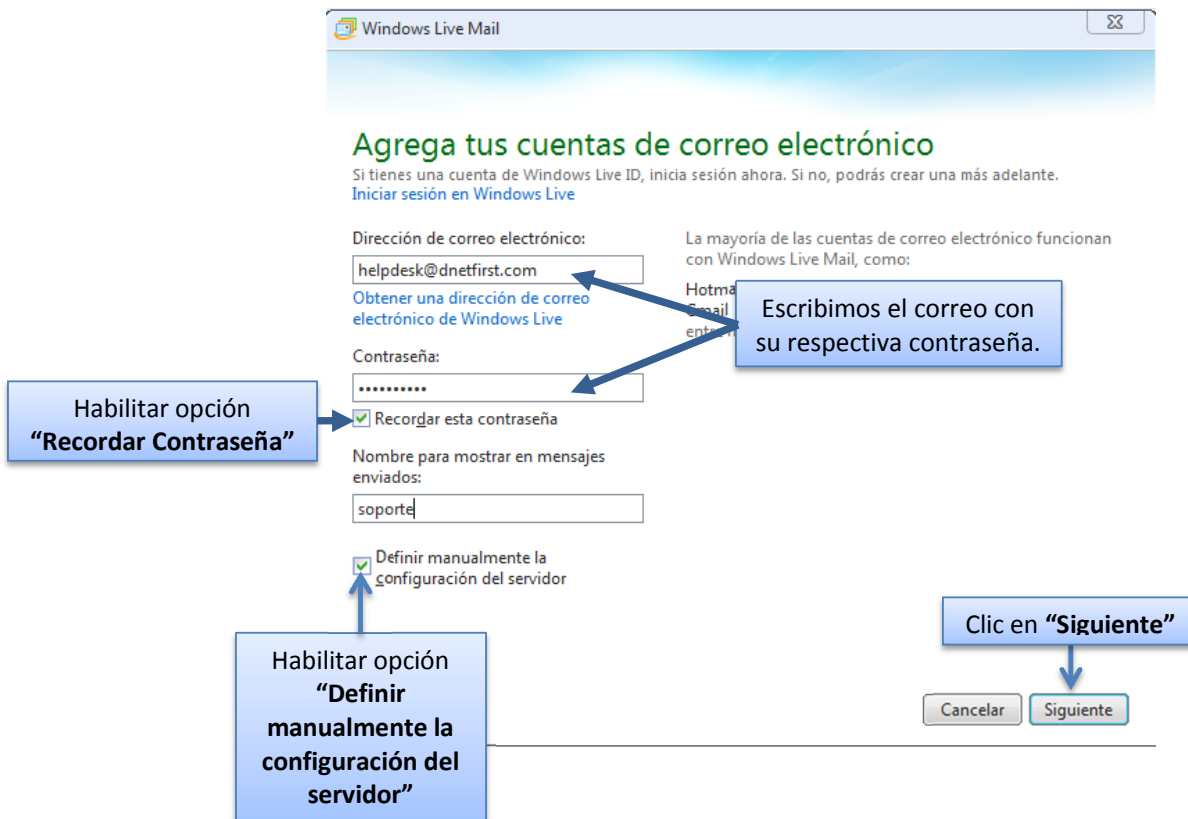


# Configurar una Nueva cuenta correo en Windows Live Mail 2012

Abrimos Windows Live Mail, en la opción **Cuentas** hacemos clic en **“Correo electrónico”**.



Introducimos los datos del correo electrónico a configurar, habilitar opción **“Recordar contraseña”** y **“Definir manualmente la configuración del servidor”**.



Se procederá a configurar parámetros para el correo electrónico a crearse.

The screenshot shows the 'Definir la configuración' (Define configuration) window in Windows Live Mail. The window is divided into two main sections: 'Información del servidor de la bandeja de entrada' (Incoming mail server) and 'Información del servidor de la bandeja de salida' (Outgoing mail server). In the incoming section, the 'Tipo de servidor' (Server type) is set to 'POP'. The 'Dirección del servidor' (Server address) is 'mail.dnetfirst.com' and the 'Puerto' (Port) is '110'. In the outgoing section, the 'Dirección del servidor' is 'mail.dnetfirst.com' and the 'Puerto' is '2552'. The 'Requiere autenticación' (Require authentication) checkbox is checked. The 'Nombre de usuario de inicio de sesión' (Login name) is 'helpdesk@dnetfirst.com'. Annotations include: 'Seleccionamos POP' pointing to the server type dropdown; 'Escribimos en los dos campos: "mail.tudominio.com" (tudominio.com hace referencia al dominio que tiene el correo electrónico)' pointing to both server address fields; 'El valor por defecto será "25", modificarlo a "2552"' pointing to the outgoing port field; 'Habilitar opción "Requiere autenticación"' pointing to the checked checkbox; 'Verificación del correo electrónico' pointing to the login name field; and 'Clic en "Siguiente"' pointing to the 'Siguiente' button.

Luego de hacer Clic en el botón "Siguiente", finalizar realizando Clic en el botón "Finalizar".

The screenshot shows the confirmation screen in Windows Live Mail. The main heading is 'Tu cuenta de correo electrónico se ha agregado' (Your email account has been added). Below this, there is a green checkmark and the text 'Se ha agregado helpdesk@dnetfirst.com'. A link 'Agregar otra cuenta de correo electrónico' (Add another email account) is visible. An annotation 'Clic en "Finalizar"' points to the 'Finalizar' button at the bottom right of the window.